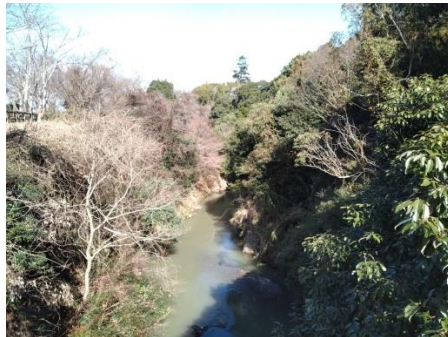


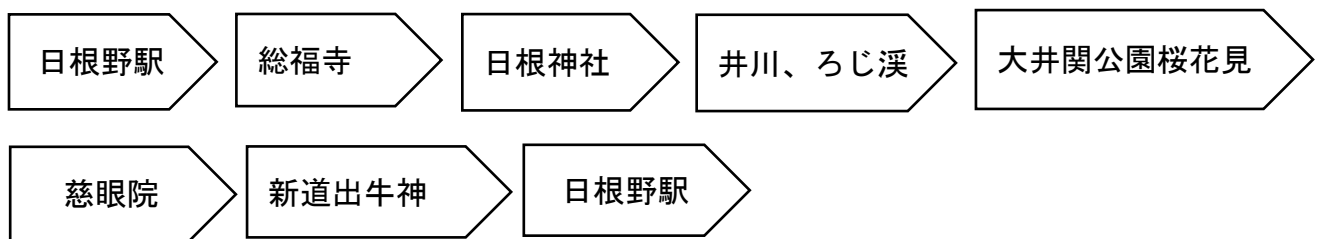
# 日本遗产日根庄国家史迹见学与 大井关公园赏樱趣



## 精彩景点

1. **总福寺**天满宫为祭祀学问之神菅原道真之小神社，但为国家重要文化财。
2. **日根神社**为高层级之延喜式建筑，祭拜主神为日本第一代天皇神武天皇之妈妈\_玉依姬，为安眠有关之神明。另，每年5/5所举行的枕头祭至为有名。
3. **井川**为灌溉渠道，500年来维持良好，至今仍继续发挥其功能。
4. **露地溪谷**为蜿蜒曲折之峡谷，到处可见奇岩异石。**大井关公园**为赏樱名所。
5. **慈眼院**·多寶塔(國寶)與滋賀縣石山寺、高野山金剛三昧院之多寶塔同為日本三大名塔。
6. **新道出牛神**为农家对所饲养之牛只祈愿无病息灾之神明，为国史迹。

## 试水温行程(全程约5公里)：



日期：4/4(日)

集合：午前10时00分 JR 日根野駅

解散：午后13时00分 JR 日根野駅

最少参加人数(住在近畿地区之外国人)：5名

参加费用：免费(但慈演院拜观费¥200需自付)

携带品：饮水、雨具等

主办：泉佐野导游协会

TEL:070-3891-5430 FAX:072-469-6300

Email:info@guide-izumisano.jp